

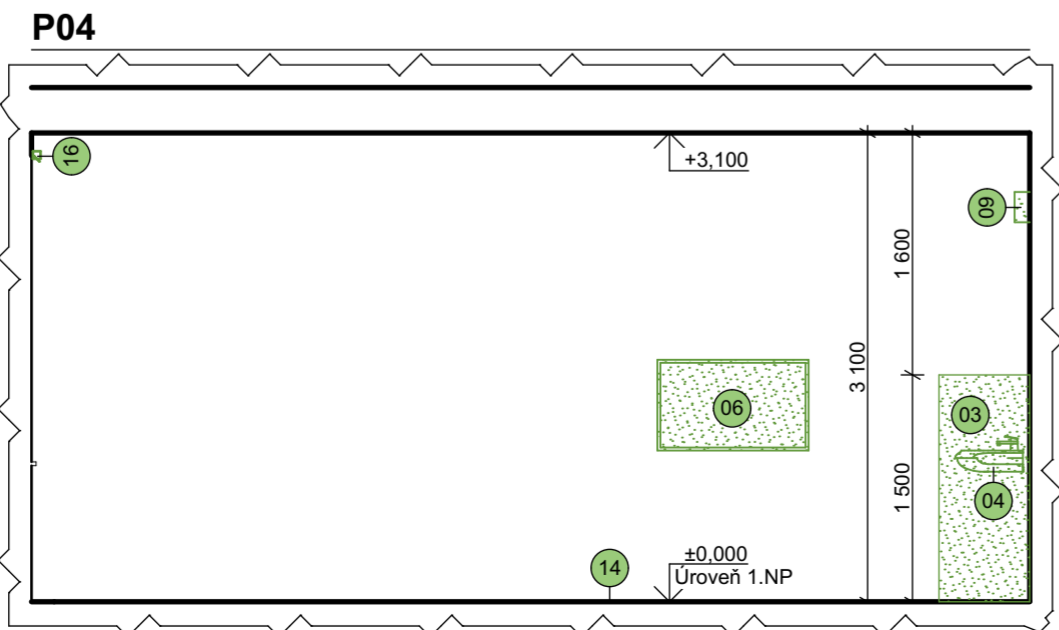
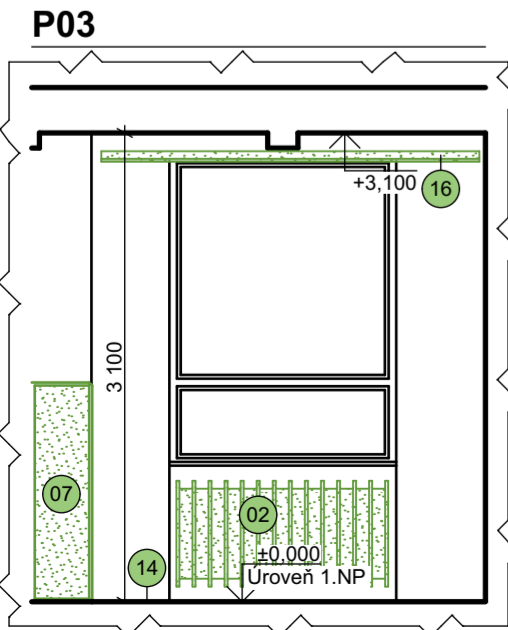
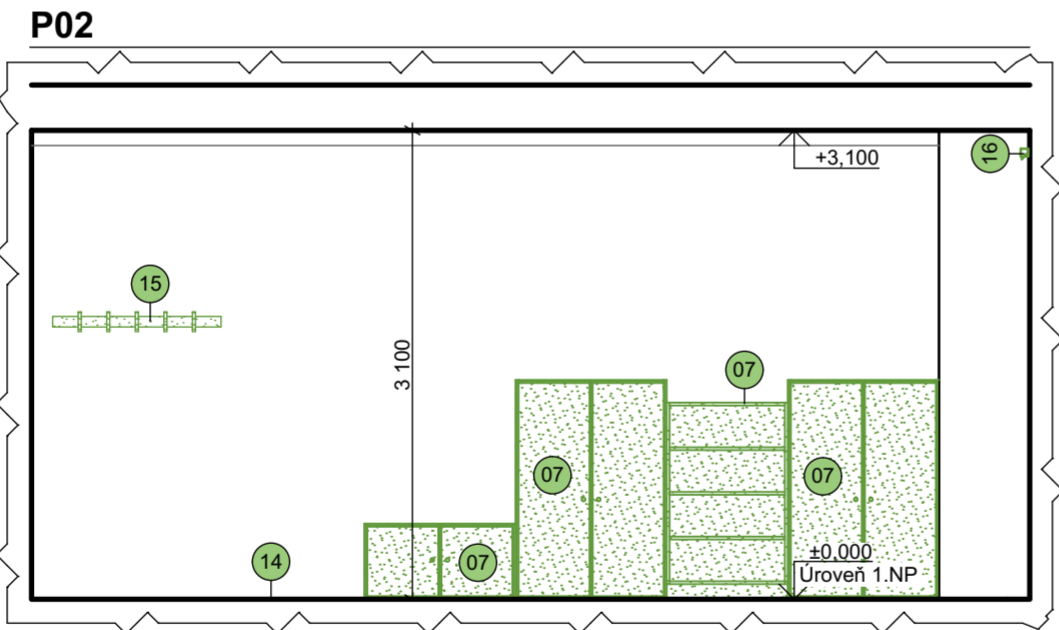
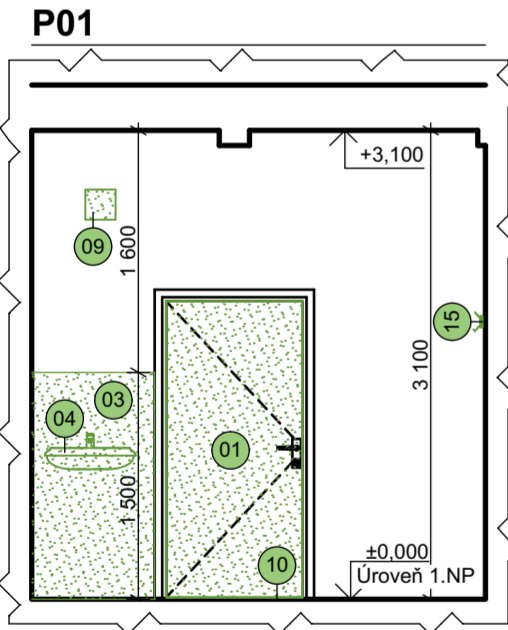
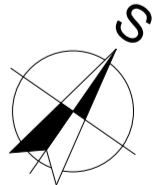
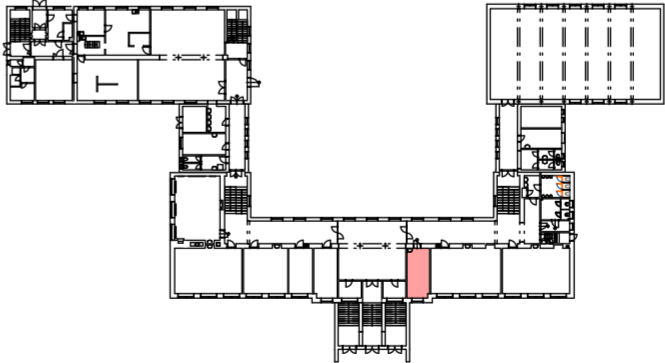
Legenda bouracích prací	
Ozn	Popis
---	---
01	Demontáž stávající dveřní výplně, vč. prahu
02	Demontáž, očištění, obroušení a nový nátěr otopného tělesa
03	Demontáž stávajícího keramického obkladu
04	Demontáž, vč. odpojení stávajícího sanitárního zařízení (WC, umyvadlo, ...)
05	Demontáž tabule - křída
06	Demontáž nástěnky
07	Demontáž stávajících volně stojících skříní/knihoven
08	Demontáž stávající vestavěné skříně
09	Demontáž audio zařízení
10	Odstranění stávající nášlapné vrstvy - PVC, vč. skladby podlahy
11	Odstranění stávajícího PVC soklu
12	Odstranění tapet
13	Odstranění stávajícího omyvatelného nátěru
14	Odstranění stávající nášlapné vrstvy - koberec, vč. skladby podlahy
15	Demontáž věšáku na oděv
16	Demontáž stávající gárnýže, vč. záclon
17	Demontáž stávající dveřní výplně, vč. zárubní
18	Vybourání stávajících zděných příček
19	Vybourání stávající keramické dlažby na nosnou konstrukci, vč. očištění a vyspravení nosné konstrukce
20	Vybourání nového dveřního otvoru, vč. osazení překladu

Legenda:

- Bourané prvky/konstrukce
- Stávající konstrukce

Poznámka:

- Před započítím bouracích prací bude provedeno odpojení zájmových místností od veškerých energií.
- Před započítím prací bude provedeno vyklizení veškerých zájmových místností, případně zakrytování stávajícího vybavení jestliže projektovou dokumentací není specifikováno jinak.
- Budou demontovány veškeré ovládací prvky (osvětlení, vypínače,...).
- Po demontáži nášlapné vrstvy bude přizván projektant k posouzení podlahy a v případě vhodnosti použití bude provedeno pouze očištění, vyrovnání a nová nášlapná vrstva.
- Všechny prostupy konstrukcemi budou koordinovány se samostatnými částmi projektové dokumentace.
- Při provádění bouracích prací nesmí dojít ke skladování vybouraného materiálu, tak aby došlo k přetížení stavební konstrukce, ale musí být vybouraný materiál postupně a průběžně odvážen do kontejnerů nebo místa určenému ke skladování.
- V případě bourání otvorů do stávajících stavebních konstrukcí musí být zajištěno jejich podchycení, osazen překlad a až následně provedeno vybourání.
- V případě bourání svislých konstrukcí musí být předem ověřeno, zda neplní nosnou funkci nebo částečně nosnou funkci a až poté je možné jejich odstranění (tj. musí být ověřeno uložení vodorovných nosných konstrukcí).
- Veškeré bourací práce musí být prováděny pod dohledem odpovědné osoby - stavbyvedoucího, v případě zjištění skutečnosti v rozporu s předpoklady projektu nebo zjištění trhlin případně jiných poruch musí být práce přerušeny a přizván projektant/statik.
- V jednotlivých učebnách/WC budou opraveny stávající omítky dle potřeby cca 30%



ZODP. PROJEKTANT: ING. LADISLAV ZAHRADNÍČEK	PODPIS 	 Občanská 1116/18 710 00 Ostrava – Slezská Ostrava	
VYPRACOVAL: ING. LUKÁŠ PITRA			
INVESTOR: STATUTÁRNÍ MĚSTO KARVINÁ, FRYŠTÁTSKÁ 72/1, 733 24 KARVINÁ			
NÁZEV AKCE:	REKONSTRUKCE A VYBAVENÍ ODBORNÝCH UČEBEN NA ZŠ DRUŽBY		ČÁST: STAVEBNÍ DATUM: PROSINEC 2018 MÍSTO STAVBY: PARC.Č. 3435/17, 3435/19, 3435/520, OBEC KARVINÁ, K.Ú. KARVINÁ - MĚSTO
OBSAH VÝKRESU: 1.NP - KABINET JAZYKŮ - BOURACÍ PRÁCE		STAVEBNÍ OBJEKT: SO 01 MĚŘITKO: 1:50	ČÍSLO VÝKRESU: D.1.1.b)02